

The background features several light blue squares of varying sizes and two grey chevrons pointing to the right. The squares are arranged in a grid-like pattern, with some overlapping the text.

com-rat > >

Kommunikations-und Medienberatung ● Konrad Kümmerle

Mit interaktiven Medien

- Kosten reduzieren
- Zeit sparen
- attraktiv präsentieren



Wir helfen Ihnen,

ihr Produkt oder Ihre Dienstleistung
für jeden verständlich,
attraktiv und interessant zu gestalten.



Dies erreichen Sie

mit unseren interaktiven Medien,
die von uns perfekt in Wort und Grafik realisiert und
didaktisch auf den Punkt gebracht werden.





So können Sie gezielt und überzeugend kommunizieren...

...und enorme Kosten einsparen.



Unser interaktives Angebot

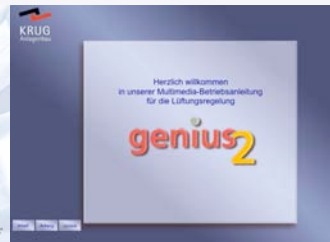
- Multimedia-CD/DVD`s
- interaktive Bedienungsanleitungen
- Produktpräsentationen
- Schulungsunterlagen
- Handlungsanweisungen für schwierige technische Vorgänge
- Archivierung von Daten



Beispiele für unsere Arbeit:



CD-ROM
Schulsport



Bedienungs-
anleitung



paperglobe



invena





Hinter com-rat steht ein kompetentes Team,
das mit gelenkter Kreativität und dem Know-How
für alle klassischen und neuen Medien
den modernen Anforderungen gerecht wird.



Konrad Kümmerle

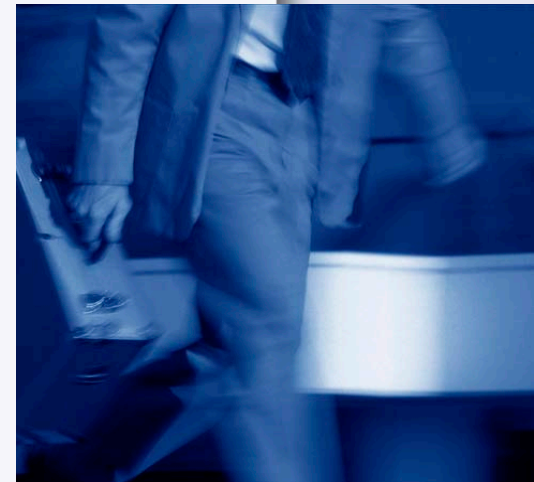
Inhaber

- Studium in Physik und Sport an der TU und Uni München
- Lehrtätigkeit in Physik, Sport und Informatik an Fachoberschule und Gymnasium
- Fortbildungen für das Bayerische Kultusministerium und für den Bayerischen Gemeindeunfallversicherungsverband, den Deutschen Eissport-Verband, den Deutschen Eishockey-Bund und den Bayerischen Eissport-Verband
- Konzept und Gestaltung von Lehrvideos
- Konzept, Realisierung und Programmierung von interaktiven Medien für den Bayerischen Gemeindeunfallversicherungsverband und das Bayerische Kultusministerium
- Beratung für interaktive Medien in Industrie und staatlichen Institutionen



Unsere Mitarbeiter...

...reagieren auf jede
neue Kundensituation
schnell und flexibel.



Leistungen unseres Teams

- Medienberatung
- Konzept-Erstellung und Strukturierung des Angebots
- Graphische Gestaltung
- Typographie und Satz
- Programmierung
- Erstellung von Drehbüchern (Treatments)
- Bild-Regie
- Ausführung der Druckvorstufe und Produktion von Printmedien
- Planung und Gestaltung von Internetauftritten



Projektpartner
Bernhard Zich
Creative Director

Referenzen

- Siemens AG
- J. Walter Thomson, Frankfurt
- McCann, Frankfurt
- Ogilvy & Mather, Frankfurt
- Selbstständiger Creative Consultant für Werbeagenturen und Unternehmen
- Gesellschafter und Creative Director von adcontext GmbH



The background features several light blue squares of varying sizes and positions, some overlapping the text. The main logo 'com-rat' is in a bold, sans-serif font. The 'com' part is blue, and the '-rat' part is grey. To the right of the text are two grey chevron symbols pointing to the right.

com-rat > >

Kommunikations-und Medienberatung ● Konrad Kümmerle

Im Weidach 29
87527 Sonthofen
Tel. 0 83 21-7 88 90 71
Fax 0 83 21-6 51 10
Email: post@com-rat.de
www.com-rat.de